



Fundació Joan Bardina®

COLLEGI DES DE 1905



**ESO**

**CENTRE CONCERTAT DE DOBLE LÍNIA D'EDUCACIÓ  
INFANTIL, PRIMÀRIA I SECUNDÀRIA PER LA  
GENERALITAT DE CATALUNYA**

**#CREIXEMJUNTSALBARDINA**

## PROJECTE EDUCATIU

Acompanyem en el creixement **personal i acadèmic** del nostre alumnat i els orientem a fi que puguin afrontar amb iniciativa, preparació i responsabilitat els futurs reptes personals, socials i professionals.

## TRETS D'IDENTITAT

Tres eixos prioritaris per a totes les nostres propostes educatives:



*“La principal tasca de l'educació és desenvolupar uns valors i criteris propis per enfrontar-se a la vida. “*

*“Nosaltres els hem d'ensenyar a pensar, no pas a emmagatzemar.”*

*“L'alumnat assumeix responsabilitats al centre i sent l'escola com a seva.”*

*“Professorat i alumnat formem una gran família.”*

---

**Joan Bardina i Castarà (1877-1950)**

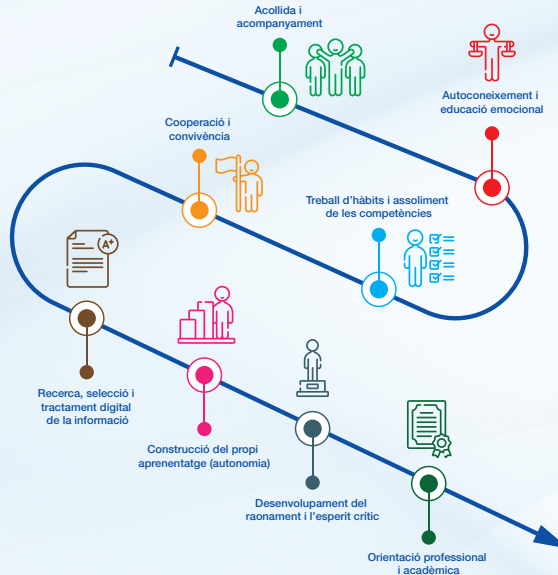
Pedagog santboià impulsor de la renovació pedagògica a Catalunya al Segle XX

## PASSIÓ PER APRENDRE



Impulsem l'aprenentatge a través de **la descoberta, l'experimentació i el treball cooperatiu** com a eixos de la nostra metodologia. Considerem que cada infant farà un camí únic i respectem i valorem els **diferents ritmes i talents** de cadascú.

### DE 1r A 4t D'ESO



## PROGRAMES I PROJECTES



### METODOLOGIA



- **Treball cooperatiu i per projectes** | Treballaràs en equip i compartiràs el coneixement amb els teus companys.
- **Treballs de síntesi fora del centre** | Aplicaràs el què has après en un entorn nou per descobrir.

### ÀMBIT LINGÜÍSTIC



- **Plurilingüisme** | Comprendràs i t'expressaràs oralment i per escrit en 4 llengües: català, castellà, anglès i francès.

### ÀMBIT D'EXPRESSIÓ



- **Jornades esportives** | Faràs esport i practicaràs hàbits saludables aprofitant els espais exteriors de l'escola.



- **Exposicions artístiques** | Desenvoluparàs la creativitat i la sensibilitat artística a través de la música, la plàstica i el dibuix tècnic amb programes informàtics de disseny.

### ÀMBIT DIGITAL



- **Competència digital** | Et connectaràs al món des de les aules mitjançant el treball amb els ordinadors portàtils del centre.



- **Google for Education** | Disposaràs d'una compte de Google per treballar col·laborativament amb els teus companys i professors.



- **Microsoft Office 365** | Tindràs una llicència gratuïta de office (Word, Excel i PowerPoint) per poder treballar des de qualsevol dispositiu.

## PROJECTE PLURILINGÜE



Formem joves realment competents en la comunicació oral i escrita, amb un projecte consolidat de convivència i immersió efectiva en **quatre llengües** (català, castellà, anglès i francès).

### ANGLÈS

- Augmentem les **hores d'exposició** a la llengua anglesa dins i fora de l'aula:
  - 4h/setmana en l'àrea de llengua anglesa (2h desdoblades).
  - 2h/setmana de **Physical Education** com àrees CLIL impartides en llengua anglesa.
  - Treballem amb un **auxiliar de conversa nadiu** a l'aula.
- Preparem per a la **certificació** de titulacions oficials de **Cambridge** dins l'horari escolar:
  - Key English Test (KET).
  - Preliminary English Test (PET).
  - First Certificate in English (FCE).
- Disposem de la nostra pròpia **escola d'idiomes** al centre.

### FRANCÈS

- 3h/set de **matèria optativa** de llengua francesa en un itinerari que va de 1r a 4t d'ESO.
- Estada a Carcassona (França, 1r d'ESO).
- Preparem per a la **certificació** de titulacions oficials del Ministeri d'Educació de França dins l'horari escolar:
  - Diplôme élémentaire de language française (DEL F).

**4 hores d'anglès, dues d'elles desdoblades**

**Auxiliars de conversa nadius**

**Physical Education**

**Escola d'idiomes al centre**

**Acreditació de l'alumnat (Cambridge)**

**Francès de 1r a 4t d'ESO**



## PROGRAMES I PROJECTES

### ÀMBIT CIENTÍFIC



- **Math Bits** | Aprenderàs matemàtiques amb motivació i confiança mitjançant un itinerari de descobriment guiat.



- **Science Bits** | Tindràs un laboratori virtual a les teves mans que et permetrà descobrir, experimentar i aprendre ciències fent ciències.



- **Laboratori/informàtica** | Experimentaràs per aprendre i podràs comunicar el que has après.



- **Tecnologia/robòtica** | Aprenderàs el llenguatge de programació amb la plataforma Arduino.

## COMUNITAT

Som una escola familiar i propera, on les famílies, l'alumnat i el professorat treballa conjuntament. Les tutories són reduïdes (15 alumnes) per acompanyar i orientar personalment a l'alumnat i les seves famílies.

- El tutor vetlla per **acompanyar** personalment i acadèmicament a l'alumnat al llarg del seu itinerari.
- **Acolim i orientem** a les famílies mitjançant les entrevistes amb el departament de psicopedagogia i orientació).
- **Compartim** amb les famílies el progrés dels seus fills mitjançant un seguiment personal de les activitats que realitza (informes de Preavaluació).
- Realitzem un **servei comunitari** mitjançant el desplegament d'activitats col·laboratives entre l'alumnat de diferents edats.










## CONVIVÈNCIA

Som una escola **plural i inclusiva**, amb una proposta educativa integradora, oberta i que promou el diàleg entre iguals, l'escolta i la igualtat d'oportunitats.

- Promovem la implicació, l'autoconeixement i l'educació emocional de l'alumnat com a eixos del seu procés de **creixement personal**.
- Prioritzem l'**educació en valors** com la responsabilitat, l'autonomia, l'esforç i la constància com a base per millorar la **participació de l'alumnat** en el seu procés d'aprenentatge.
- Despleguem propostes educatives **inclusives** dins i fora de l'aula per atendre els diferents ritmes i talents de l'alumnat.
- Resolem els conflictes entre els membres de la comunitat educativa a través dels processos de **mediació** i la cultura restaurativa.
- Col·laborem amb associacions i entitats de la localitat.



## SERVEIS

-  Servei de menjador amb cuina pròpia.
-  Extraescolars esportives.
-  Escola d'idiomes.
-  Escola de música.
-  Extraescolars d'escacs, cuina i robòtica.
-  Servei de psicopedagogia i logopèdia.
-  Servei d'orientació professional i acadèmica.
-  Casals d'estiu i d'hivern.
-  Preparació per a l'obtenció de títol de Tècnic d'Esport.

## COL·LABORACIONS

  
for Education



















 **Fundació Joan Bardina**<sup>®</sup>  
COL·LEGI DES DE 1905

**Adreça:** Marià Fortuny 16-18  
08830 Sant Boi de Llobregat  
Barcelona

**Telèfon | Fax:** 936 400 851

**Web:** [www.joanbardina.com](http://www.joanbardina.com)

**E-mail:** [escola@joanbardina.com](mailto:escola@joanbardina.com)

**Social:**    